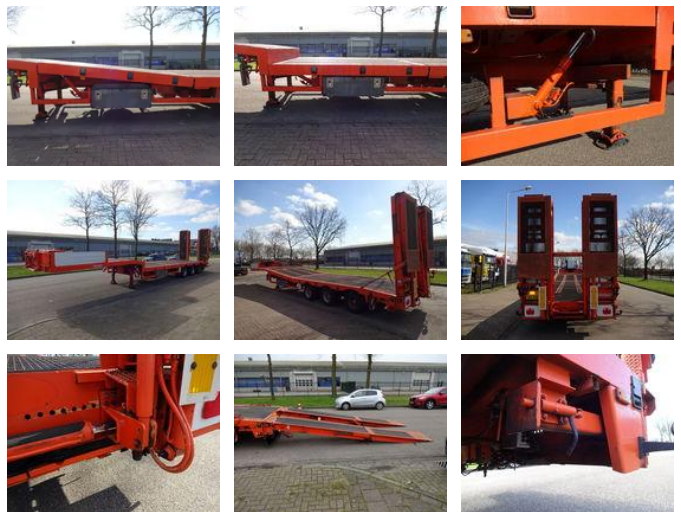


Nooteboom 3-AXLE SEMI LOWLOADER/HYDR. ADJUSDBLE BED

Allgemeine Merkmale

Marke	Nooteboom
Unterkategorie	Satteltieflader
Baujahr	2005
Datum der Erstzulassung	03-05-2005
Zustand	Gebraucht
Allgemeinzustand	Sehr gut
Referenz	3-AXLE SEMI LOWLOADER/HYDR. ADJUSDBLE BED / 2005



Eigenschaften

Leergewicht	13.520kg
Tragfähigkeit	31.480kg
GWV	45.000kg
Länge	1.350cm

Breite

252cm

Nooteboom 3-AXLE SEMI LOWLOADER/HYDR. ADJUSTABLE BED

Technische Spezifikationen

Anzahl der Achsen

3

Beschreibung

3-ACHS. NOOTEBOOM OSD-48-03/L SEMI TIEFLADER MIT VERSTELLBAREM BETT. Jahr 2005. Doppelte hydraulische Rampen. Rampen gehen hydraulisch von links nach rechts. Der Anhänger verfügt über eine Hydraulikpumpe und wird mit NATO-Strom vom LKW betrieben. 9 Tonnen SAF-Achsen. Nachlauf Gelenkt. Luftfederung. Reifengröße 245/70/17,5 ABS. Breite Bett 252 cm + 2x 25 cm Seitenverlängerungen bis 302 cm. Gesamtlänge 1350 cm. Leergewicht 13.520 kg. Nutzlast 31.480 kg. Gesamtgewicht 45.000 kg. Holland Zulassung !!! TÜV gültig bis 09.11.2024 !!! - English. 3-AXLE NOOTEBOOM OSD-48-03/L SEMI LOWLOADER WITH ADJUSTABLE BED. Year 2005. Double Hydraulic Ramps. Ramps goes hydraulic from left to right. Trailers has hydraulic pump and works on the NATO electricity from the truck. 9 Tons SAF axles. Steering Axle. Air Suspension. Tyre size 245/70/17,5 ABS. Width bed 252 cm + 2x 25 cm side extensions till 302 cm. Total length 1350 cm. Empty weight 13.520 kg. Payload 31.480 kg. GVW 45.000 kg. Holland Registration !!! Technical inspection valid till 11-09-2024 !!!

Zubehör

- Zentralschmierung
- 3 Axles
- Antiblockiersystem
- Air suspension
-